

SNÄTTRINGE HUSBLAD

Nr 97 – Årgång 37 – februari 2016



Inbjudan till årsmöte - Korvgubben vid Långsjön - Fjärrilsförändringar - Kv. Styrmannen - m.m.

www.snattringe.com

MOT NYA MÅL

2015 var ett fantastiskt år på många sätt. Härliga kunder och medarbetare. Motivationen har varit på topp och marknaden har visat sig från sin bästa sida. Under 2015 fortsatte vi att slåss om förstaplatsen i området. Vi vill med detta skicka ett stort tack till er alla kunder som under året gjort vårt arbete ännu roligare och mer givande. (statistik från hemnet.se). Nu välkomnar vi 2016 med flera nya medarbetare och en vilja att sätta er kunder i första hand med god service och hög kvalitet.

Vårt mål är att fortsätta på samma inslagna väg, att hjälpa så många vi kan att hitta hem och byta bostad med samma höga kvalitet som under 2015. Vi ska alltid ha den bästa tjänsten för kunderna samt de bästa fastighetsmäklarna, som hela tiden kämpar för att samtliga våra köpare och säljare är så nöjda att de vill rekommendera oss vidare.

Kontakta oss för frågor, funderingar eller för en kostnadsfri värdering. Vi önskar er ett fortsatt trevligt 2016. Välkommen!



Johan Holmgren



Moa Fabre



Madeleine Torevall



Hanna Söderin



Jakob Johansson



Lukas Hernblad



Daniel Heiskanen



SkandiaMäklarna

SKANDIAMÄKLARNA HUDDINGE/BOTKYRKA/ÅRSTA/ÄLVSJÖ
FAGERÄNGSVÄGEN 1, 08-774 58 00, WWW.SKANDIAMAKLARNASE

Innehåll i detta nummer

Ledare	3
Inbjudan till årsmöte	5
Korvgubben vid Långsjön.....	6
Kvarter Styrmannen	11
Verksamhetsberättelse 2016.....	16
Medlemsmatrikel 2015	20
Förändringar i fjärilsfaunan	28
Midvinterträff i Snättringe	31
Julgransplundringen 2015	32
Motorn bak är i min smak.....	34
Fiber ljus i tunneln.....	36
Inbjudan, brottsförebyggande	38
Önskemål till kommunen.....	39



Snättringe Husblad ges ut av Snättringe

Fastighetsägareförening

Medlemsinformation utkommer

4 gånger per år varav

Husbladet 3 gånger per år.

Upplaga: 3 200 ex

Ansvarig utgivare:

Lars Lehman, 08-711 66 77

Redaktion:

Bengt Höglund, 08-774 97 47

Lars Tiberg, 0709-61 57 28

Sofi Norstedt, 070-881 12 49

Webmaster:

Staffan Kihl, 08-711 02 96

Annonsansvarig:

Bengt Höglund

Tryckeri: Kjellis Offset

Postgiro: 7 52 73 - 3

Adress: Snättringe

Fastighetsägareförening

c/o Gråbergsvägen 17

141 43 Huddinge

E-post: info@snattringe.com

Hemsida: www.snattringe.com

Var glada över det vi har!

Jag hajade till när jag häromdagen hörde radioreklam som talade för en viss vara för att göra grannen avundsjuk. Är det därför jag ska köpa en vara? Ska jag vara mer modern än min granne. Handlar det kanske om att jag ska se ut att vara rikare? På vad?

Själv tar jag gärna en runda i närmaste omgivningen och njuter av mångfalden av människors idéer som har omsatts i olika byggnader, tomter och fordon. Jag ser skapande istället för att känna avundsjuka.

Jag hör ibland människor säga sig vara avundsjuk på någon som har någonting.

I en tidning läste jag nyligen om en flicka som flyttade från Fruängen där alla ungdomar var nöjda med vad de hade. Hon hade flyttat till Mälarhöjden där ungdomarna ständigt klagade över att de saknade saker.

Varför inte vara glad över en granne som har ett fint hus som varje dag är vackert för ditt öga lika mycket som över en granne som har ett mindre fint hus och eventuellt föredrar att lite oftare resa till varmare länder för att känna sig bättre.

Det kanske rör sig om att människor har friheten att prioritera olika saker i sina liv.

Du kan vara rik på saker, men en annan kan också vara rik på kärlek. Vad är viktigt för dig?

Min älskade hustrus morfar sa en gång: "Om man vill någon något riktigt illa så ska man önska dem avundsjuka så blir de aldrig nöjda".

Att jämföra sig med grannen snuddar vid Jantelagen och att inte sticka ut för mycket för att locka till sig tjuvar.

Att aldrig vara nöjd är nog ändå det sämsta valet.

Låt oss vara glada för de grannar vi har, även om de har en häftigare bil. Låt inte avundsjukereklamen vinna fotfäste i våra huvuden.

Lars Lehman, Ordförande



Lars Lehman

Snättringe Fastighetsägareförenings styrelse och kommittéer

Styrelse

Ordförande Lars Lehman	711 66 77	Historia Gunnel Jacobsen	711 35 48
Vice ordförande Bo Antonsson	774 28 35	Grannsamverkan Eva Antonsson	774 28 35
Kassör Annsofi Ericsson-Lehman	711 66 77	Lars Lehman	711 66 77
Sekreterare Ann-Marie Ehnman	774 82 87	Bo Antonsson	774 28 35
Ledamöter Bengt Höglund	774 97 47	Placeringar Annsofi Ericsson-Lehman	711 66 77
Halina Öhman	774 39 35	Kennet Bergh	608 12 94
Gert Östergaard	070-736 16 84	Hugo Holmer	774 20 25
Suppleanter Lars Tiberg	0706- 86 90 46	Studie - kultur Halina Öhman	774 39 35
Staffan Kihl	711 02 96	Irma Jansson	774 97 47
Kommittéer		Tält Gert Östergaard	070-736 16 84
Miljö och stadsplaner Lars Lehman	711 66 77	Lars Lehman	711 66 77
Information Bengt Höglund	774 97 47	Mikael Jonsson	779 32 92
Lars Tiberg	070-686 90 46	Medlemsregister Jan Samuelsson	070-963 19 20
Lars Lehman	711 66 77	Inger Samuelsson	070-963 19 20
Staffan Kihl	711 02 96	Revisorer Svante Axelsson	608 15 28
Hanna Kastås	070-963 96 89	Sven Eklund	779 89 85
Sofi Norstedt	070-881 12 49	Revisorssuppleanter Ingvar Gustafsson	744 42 43
Inköp Gert Östergaard	070-736 16 84	Gustaf Rubensson	711 31 11
Fest Bo Antonsson	774 28 35	Valberedning Alexandra Birk	711 54 16
Marianne Lindqvist	711 97 12	Fax till föreningen:	711 13 38
Jennifer Toranzadeh		E-post:	info@snattringe.com
		Hemsida:	www.snattringe.com

Annonsera i Husbladet!

Du når cirka 3 200 hushåll i Snättringe, tre gånger om året. Våra läsare är en köpstark grupp som gärna gynnar sina lokala leverantörer!

Vänd dig till Bengt Höglund på telefon 08- 774 97 47. Priserna nedan är exklusive moms och gäller per nummer vid annonsering med samma material i tre nummer. Dimensionerna anges i cm, bredd x höjd. Husbladets redaktion kan vid behov hjälpa till att utforma annonsen.

Annonsprislista

Storlek	Sv/v	Färg
Helsida (21 x 30 cm)	1 500 kr	3 000 kr
Halvsida (16,5 x 12,5 cm)	800 kr	1 500 kr
Kvartssida		
liggande (16,5 x 6 cm)	500 kr	1 000 kr
stående (8 x 12,5 cm)	500 kr	1 000 kr

Medlemsrabatter

Visa upp årets medlemskort i Snättringe Fastighetsägareförening.

Dala Trä

Lillerudsvägen 39. Tel 08-774 74 70.
10 % på ordinarie pris.

Malms Fastighetsbyrå

Fullersta. Tel 08-774 82 88.
20 % på mäklararvodet.

OKQ8

Huddingevägen 376. Tel 08-711 10 82.
10 % på tillbehör och oljor; ej batterier, däck och specialerbjudanden.
10 % på hyra av släp.

Stuvsta Glasmästeri

Myrängsvägen 65. Tel 08-711 17 40.
10 % på reparationer av fönster i hemmet.

Stuvsta Lås

Stationsvägen 27. info@stuvstalas.se
Tel 08-774 12 00, Mobil 0733-844 544
10% på låsprodukter, installationer och nyckelkopiering. Gäller ordinarie priser, ej kampanj.

Thomas Glaad AB

Solhemsvägen 25A. Tel 08-779 80 50.
Mobil 070-779 57 00. 5 % på allt inom grävning och markarbeten.

Blomstrande Ting

Häradsvägen 121. Tel 08-711 89 00.
10% (ej blommogram/blomstercheck)

Klipp & Fix

Orrvägen 2. Tel 08-88 53 03.
5% på alla behandlingar & produkter

Derma-to-me, hud & fotvård

Orrvägen 2. Tel 073-402 08 70.
5% på alla behandlingar & produkter

Skin by N, nagelvård

Orrvägen 2. Tel 070-756 03 21.
5% på alla behandlingar & produkter

Fastighetsbyrån Snättringe

Till alla medlemmar: Fri rådgivning och värdering samt vår uppskattade tjänst värdebevakaren.

För medlemmar som funderar på att sälja: Kostnadsfritt vår förberedande tjänst Steget före med gratis radonmätning och "vår-sommarfotografering"

För medlemmar som säljer genom Fastighetsbyrån: Som ovan samt fri flyttstädning.

ÅRSMÖTE 17/3

Snättringe fastighetsägareförening kallar till årsmöte.

När: Torsdagen den 17 mars 2016, kl 19:00

Var: Snättringeskolans matsal

Program: Årsmötesförhandlingar med verksamhetsberättelse, val, ekonomi, och verksamhetsplan.

I samband med mötet: Information om planerade och påbörjade byggprojekt i Snättringe.

OBS! Motioner eller förslag till årsmötet måste vara någon av styrelsens funktionärer tillhanda senast måndagen den 7 mars 2016. Du kan också skicka motion till föreningens adress eller e-postadress (info@snattringe.com).

Föreningen bjuder på dryck och tårta.

Alla hälsas hjärtligt välkomna!

Snättringe fastighetsägareförening
Gråbergsvägen 17, 141 43 Huddinge
E-post: info@snattringe.com

Intressenter till Styrelsen

Vi söker en par ersättare till vår trevliga styrelse. Föreningens styrelse har haft samma medlemmar under flera år, men nu är det dags att några nya ansluter till vårt trevliga gäng. Styrelsen är uppdelad i flera kommittéer där varje kommitté sköter sin del av uppgifterna.

Känner du att vill göra insats för glädje för de boende i Snättringe hör av dig till ordf Lars Lehman 08-711 66 77 eller mail info@snattringe.com

Det står en varm-korv-gubbe ner vid Långsjöns strand

Vi är nog många som har köpt en varm korv med bröd av korvgubben som brukar stå vid Långsjöbadet. Han har stått där varje vinter i 10 år, heter Rolle och räknar med att få träffa nya generationer korvsugna flera år framåt. När kylan biter i skinnet och du känner doften av kryddpeppar och lagerblad i näsan finns ingen återvändo. Får du inte en korv så hoppar du i vaken!

SWISHA EN KORV!

Roland Berglunds karriär som korvgubbe började på 90-talet under Vattenfestivalen när han hängde med några kompisar och sålde italiensk vitlökskorv till alla som stod och trängdes för att se på fyrverkerierna. Nu är det Långsjön som gäller och alla barn och vuxna som har tagit sig ut på isen för att klämma lagg eller testa långfärdsskridskor med vidhängande pulka trängs vid korvlådan. Rolle är en lokal kändis och ett centrum på isen som inte bara kränger korv utan även tar hand om borttappade nycklar, mobiltelefoner eller informerar turister om hur härligt det är med vinter i Sverige. Det är kontakten med alla trevliga kunder som Rolle uppskattar mest. För att inte den kontantlösa

generationen ska gå hungriga från isen går det även att swisha korv via mobilen.

KORV I ALLA VÄDER

Korv säljer i alla väder men bäst när det är soligt och 7-8 grader kallt. Då är det svart med friskluftslängande besökare på isen. Om det är fint väder på nyårsdagen så kan det bli säsongens all time high efter aftonens champagne och hummer.

Kommunen gör ett bra arbete med att ploga upp banor och det går att ta en tur på 2 km. Vill man träna hårt inför Vikingarännet kan man även ge sig ut med pannlampa när det är mörkt. I år finns även en liten hockeyplan. Om man är korvsugen men orolig för om isen ska bära eller inte kan man



slå en signal till Stockholms Idrottsförvaltning som har en automatisk telefonsvarare som ger aktuell information om isens tjocklek (08 – 508 456 85). Det bör vara minst 20 cm is och man åker naturligtvis alltid på egen risk.

KORV MED KVALITET

Rolle är också noga med att det ska vara bra kvalitet på den korv han säljer. Det ska inte bara vara slaktrester i skinn utan korvar med hög kötthalt. Bromma Chark är huvudleverantör och Rolle kan erbjuda inte bara wienerkorv utan även chorizo, ostkorv, kabanoss och lammkorv. Det betyder att korvarna inte bara ligger i spad utan även kan tilla-

gas på en grill av gjutjärn och lavasten. Grillen sprider även lite värme men för att Rolle ska hålla sig varm om fötterna när han står still i minst fem timmar har han investerat i ryska filtstövlar, Valenki, som även användes av Röda Armén under andra världskriget. Med filtstövlarna nedstoppade i galoscher håller sig även tårna varma.

LITE KORVGUBBEHISTORIK

Korv med bröd har en lång historia och det sägs att den tyske slaktaren Johann Georgehehner på 1600-talet tillverkade en korv som fick smeknamnet daschhund (tax) som längre fram på engelska blev översatt till hot dog. Lite märkligt är också att



tyskarna kallar varmkorv för Wienerwurst med österrikarna kallar samma korv för Frankfurter.

Det första korvståndet öppnades i New York 1871 och då fanns inte korvbröd. Korvgubbarna lånade ut vita handskar till kunder som inte ville bli kladdiga om fingrarna. Men det dröjde inte länge innan bagarna lanserade ett designat avlångt



bröd som passade korven perfekt. 1897 serverades varmkorv första gången i Sverige under Konst- och Industriutställningen på Djurgården. Då var det driftiga korvgummor som sålde kokt korv med mos för 20 öre. Försäljningen flyttade snabbt ut på gatorna och korv, korvgubbar med låda på magen och korvkiosker har sedan dess varit en del av den svenska kulturen. Det var korvgubben som banade väg för den svenska snabbmaten men myndigheterna har alltid varit pigga på att försöka begränsa försäljningen genom olika direktiv. Sveriges Korvhandlares Förbund bildades 1943 för att göra enad front mot myndigheterna mitt under krigsåren då kött ransonerades och kupongkorven var både sällsynt och svårsåld. Många har säkert också hört Owe Thörqvists landsplåga "Varm korv boogie" från 1957 om gubbarna som inte fick ha sin låda på magen och målade korvarna svarta. Korvkioskerna fick allt strängare krav på hygien och hantering av livsmedel och utvecklades till dagens gatukök med



blandade rätter och pommes frites. Pizzan, kebaben och McDonalds har gjort att många gamla korvkiosker har slagit igen. Korv säljs nu också på bensinmackor och IKEA.

Men korven som produkt går en ny vår till mötes med lokala charkuterister som gör kvalitetsprodukter och hemstoppning är på modet. Kanske blir det nästa trend efter surdegsbaket.

MÖT ROLLE PÅ ISEN

Det finns dock fortfarande ambulerande korvgubbar som står på helger framför varuhus, vid idrottsanläggningar, i köpcentra och som Rolle vid badstränder. Då har man fått tillstånd av kommunen och kravet är att det i närheten ska finnas tillgång till toalett och rinnande vatten. Vill du träffa Rolle på isen och köpa en korv, en vurre, en slang, en pölse, en hot dog – kärt barn har många namn – får du bege dig till Långsjöbadet lördag eller söndag mellan 10.00 och 15.00. Och även om du har mackor och varm choklad med dig i ryggen så kommer du garanterat att även smörja kråset med en korv!

Text: Lars Tiberg
Foto: Bengt höglund






www.thermia.se

TOPPTESTADE VÄRMEPUMPAR.



2012

Thermia Diplomat Optimum G3
Den svenska bergvärmepump som har högst årsvärmeffektivitet* enligt Energimyndighetens test 2012.



2011

Thermia Atec
Luft/vattenvärmepumpen med högst årsvärmeffektivitet* enligt Energimyndighetens test 2011.

* Årsvärmeffektiviteten är det mått som visar hur effektivt en värmepump arbetar i verklig drift. Ju högre årsvärmeffektivitet, desto högre blir den årliga besparingen.



HÄLLEGÅRDH ENERGI&VÄRME AB
08- 7749040 0731-54 51 60
WWW.HEVAB.SE

**ÖVER 25 ÅRS ERFARENHET!
TOTALENTREPRENAD-FAST PRIS!**

(FÖRSÄLJNING INSTALLATION SERVICE)
VÄRMEPUMPINSTALLATION GER ROTBIDRAG!

Hemköp Matbörsen

Öppet alla dagar 7-22

Välkommen till din kvartersbutik!



Rabattkupong

Handla för minst 300:-
så får du:

10% Rabatt på hela köpet

**Hemköp
Matbörsen**
Kupong
Handla för minst 300 kr,
så får du:
10%
Rabatt på hela köpet
(gäller ej tobak, tidningar och lotter)
Kupongen gäller endast på Matbörsen
1.6.m 2016.08.31

Hemköp Matbörsen - Kalkärsv.66 tel. 08-449 34 05

Nytt bostadshus med nära till butik

I ett nummer av Snättringe Husblad 2014 fanns bilder från när bensinstationen vid Snättringeleden/Hemköp togs bort och jag lovade att återkomma med information om kommande bebyggelse. Nu är det dags.

Kv Styrmannen i Snättringe-Milsten vid Snättringeleden

KVARTERET STYRMANNEN

På Snättringe-municipets tid delades hela samhället in i kvarter, som fick namn efter yrken. Man började vid Långsjön med bokstaven A och vid kanten av Milsten blev det S och det är i kvarteret Styrmannen, som det nu ska byggas hus.

Den som vill veta mer kan läsa via nätet på:

<http://huddinge.se/bygga-bo-och-miljo/planer-och-ny-bebyggelse/plan-och-byggprojekt/stuvstasnattringe/styrmannen31/>

och på:

<http://innovationproperties.se/projekt/strymannen-49/>

SÖDERTÖRNS-TERRÄNG

Där husen ska stå är det mellan 11-15 m ner till fast berg och marken måste pålas innan man kan börja bygga, precis som man gjort i andra vattensjuka marker i Huddinge under tex fd tingshuset och hela Sjödalsstorget.

Snättringes högsta berg är inte långt borta, det sticker upp i hörnet av Byggmästarvägen-Utsäljleden och är drygt 70 m öh. Det blir en höjdskillnad på ca 85 meter!

VILLASAMHÄLLE OCH DAGVATTENAVRINNING

På sidorna 62-63 i boken Snättringe-Långsjö finns den första tomtkartan där hela Snättringe inklusive Milsten är med. Den ritades 1921 av arkitekt Georg

Filén för snart 100 år sedan. Han arbetade åt Snättringe Tomt AB och köpte in småbruket Milsten. Syftet var ju både att sälja tomter och att skapa ett fungerande villasamhälle. Filén insåg betydelsen av dagvattenavrinning och det syns på kartan

har han ritat in ett dike som samlar det vatten som kom från kringliggande berg vid nuvarande Alpstigen/Östanvägen/Roddarvägen. Diket går i dalgången nedanför nuvarande Lönnvägen.

I kv Styrmannen, som en period kallades "23:an" och som var för sank för en villatomt, ritade han en lekplan och lät diket gå i rör under marken. Därefter svänger diket av vid Milstensvägen, tar emot ett tillflöde från berget vid Oxelvägen och rinner vidare mot Snättringe IP, som Filén kallade "Allm plats".

Filéns karta slutar vid idrottsplatsen, men vi vet att vattnet rinner vidare, numera i rör under mark, längs Tomtbergavägen, under järnvägen vid undergången och mot känsliga områden vid sjöarna Trehörningen, Ågestasjön, Magelungen, Drevviken och ut i Tyresåns vattensystem - som det också gjorde långt före Filéns tid.

På sid 74 finns den officiella plankartan. Den är från 1925 och diket och riktningsspilarna syns





Cirkus Europa o Vivo med busshållplats 1997

även där, men blivande kv Styrmannen är bara en vit fyrkant. Lekplanen var Filéns idé och den blev tidigt verklighet och användes länge. Det finns fortfarande Snättringebor som minns att man både spelat fotboll och hoppat höjdhopp där. Planen försvann när Snättringeleden och husen vid Ängshyddevägen byggdes.



Tidig plankarta. I den slutgiltiga har de två byggnaderna byggts ihop.

MARKFÖRENINGAR OCH NYA KRAV PÅ DAGVATTENRENING

Numera har markföreningar gjort att det fastställts nya krav på dagvattenrening och det behövs en dagvattenreservoar i kvarteret Styrmannen.

Citat ur planbeskrivningen: Enligt utförd dagvattenutredning (WSP) bör och kan fördröj-

ning av dagvatten ske inom planområdet genom att dagvattnet passerar både dräneringsdiken - och - underjordiska magasin innan det släpps ut i ledningsnätet. Det är viktigt att anläggningarna dimensioneras så att de även klarar situationer med häftig nederbörd vid ett framtida förändrat klimat. Gröna tak och annan vegetationsklädd yta samt genomsläppliga material t ex på parkeringen och gångvägar är också bra att anlägga ur ett fördröjande perspektiv.

NYA BOSTÄDER ANPASSADE TILL NYA TIDER

Det som ska byggas i kv Styrmannen är en huslänga med 4-5 våningar längs Snättringeleden och så här skriver byggherren Innovation Properties.

Antal bostäder: 49 stycken fördelat på 2 till 5 rum och kök om 44-111 kvm.

Balkonger/uteplats: 1-3 stycken per lägenhet
34 garageplatser i huset

”Vi har som ambition att uppföra Huddinges finaste flerfamiljshus. Vi tycker att det unika läget i attraktiva Snättringe, med direkt närhet till busskommunikation, Hemköp och Långsjön i kombination med innovativ arkitektur är stora mer värden som tillsammans kommer skapa mycket attraktiva bostäder. Husets fasad blir i cederträ och ljus betong vilket blir helt unikt för kommun. Alla lägenheter får sin egen uteplats alternativt balkong och utöver det kommer det finnas en gemensam takterrass om ca 70 kvm. Totalt blir det 49 lägenheter i varierade storlekar. Den minsta är 44 kvm



och den största blir 111 kvm. I källarplan blir det garage och förråd etc.”

I bottenvåningen planeras någon form av affärslokal, men det finns inga närmare uppgifter.

Södertörns Fjärrvärme kommer att leverera fjärrvärme och bostäderna beräknas vara klara för inflyttning under 1:a halvåret 2017. Man kan redan nu skicka in intresseanmälan och säljstarten är planerad nu under våren.

Innovation properties bildades så sent som 2012 och har flera projekt igång här i Huddinge, bland annat i i Glömsta, Vistaberg och Fullersta.

Arkitekterna som ritat projektet heter Jonas Hultman och Henrik Vogt och de bildade sitt företag 2011.

Snättringe kommer alltså att kunna visa upp en variationsrik arkitektur. Från Snättringe gård, via ”lillstugor” och egnahem till villor och flerbostadshus från olika årtionden och nu det senaste enligt

2010-talets idéer, både i Styrmannen vid Snättringeleden och i Fornsta vid Gamla Stockholmsvägen.

DAGLIGVARUHANDEL BEHÖVDES DÅ OCH BEHÖVS NU

Även nybyggarna behövde mat, men butiker var inte något, som Filén tog med på sin karta, utan det var de nya invånarna som tog initiativ. Man köpte en tomt och byggde ett hus med en butikslokal i bottenvåningen och bostad ovanpå. Längs Lönnvägen (Göta Landsväg genom Snättringe) fanns under en period tre butiker. Numera har livsmedelshandlingen upphört, men i alla tre har det fortsatt att vara någon form affärsverksamhet:

- Annorlunda ting, som nyligen stängt – fd Snättringe Livs
- Hansen Lau - Bygg och Natursten - fd Wittenströms affär
- A-Ö bil AB – begagnade bilar – fd Knallens livs

Dessutom fanns det under åren 1943-2002 en fjärde, en Kooperativ livsmedelsbutik – den används nu av restaurang Deli-Italia och av fastighetsmäklaren Fastighetsbyrån.

LIVSMEDELSBUTIK I KV STYRMANNEN!

Nu 2016 har Snättringe bara en livsmedelsbutik och den ligger i kv Styrmannen. Den öppnade 1972, samtidigt med att Snättringe livs upphörde och har under årens lopp haft olika namn Ica→Vivo o→Hemköp→Matbörsen→Foodmarket

HUSBLADET UNDERSTRYKER SNÄTTRINGEBORNAS KRAV:

Behåll både butik och bilparkering
Båda kraven behöver uppfyllas för att Innovation-properties vackra mål ska bli verklighet
Just nu tyder det mesta på att det blir så.



Låt oss hjälpa dig med att beskära träden!

Kontakta Veterankraft Huddinge

 **veterankraft.se**
huddinge@veterankraft.se | 08-525 21 800

Milsten - ett vägmärke och ett område inom synhåll från platsen för de nya husen i kv Styrmannen

EN NY MILSTEN VID GÖTA LANDSVÄG/ LÖNNVÄGEN

De nya invånarna i Snättringe bildade redan 1919 en första tomtägareförening och kallade den Snättringe & Milsten, eftersom småbruket Milsten låg inom området.

Det gamla torpet Milsten hade 1917 köpts av Claes Johansson. Han försökte göra det till ett lönande småbruk, men när Filén 1924 ville köpa marken för att göra villatomter, då sålde Claes Johansson igen, efter sju år.

Torpet hade tidigare tillhört Fullersta säteri och låg vid "Fullersta äng", men när det ställts en märkvärdig milsten av gotländsk sandsten utanför torpet, då började det kallas Milstenstorpet. Det var år 1660 när kung Carl X Gustavs liktåg skulle passera. Den milstenen är försvunnen, men det finns en teckning.

TORPET MILSTEN MED ETT UNIKT NAMN OCH EN STENBUMLING

Senare gjorde någon en ny milsten. Den beskrevs på 1920-talet som "rund med en slät sida, där det stod 1 mil". Man kallade den för "stenbumling", men vem som ställt upp den vid Göta Landsväg och gjort inristningen, det får vi aldrig veta.

Det fanns torpare på torpet Milsten på 1700-1800-talen, kanske var det någon av dem. Om det var på 1900-talet, så finns det andra att gissa på:

- Lantmätare Nils Åhlén gick 1909 runt i området med den tidens instrument och mätte och stakade ut tomter och ritade en tomtkarta på uppdrag av Snättringe Tomt AB/Ernst Hedin. Den kartan finns på sid 38-39 i boken Snättringe-Långsjö.

- eller småbrukaren Claes Johansson eller arkitekten Georg Filén. De kom till Snättringe ungefär 1917 - tänk om det var en av dem eller båda tillsammans?!?

Jag gissar på Filén, någon har sagt att han var en filur. Men en sak är säker - den som gjorde stenen måste ha förstätt att torpet/småbruket hade ett unikt namn, utan att ha känt till den historiska bakgrunden.

De gamla dokumenten med bevisen hittades inte förrän på 1990-talet i något arkiv av Stefan Nordin.

Småbruket i Snättringe och torpet vid Milsten



Claes Johansson utanför sitt Milsten

Stenen/bumlingen förstördes omkring 1922 av en av nybyggarna. "Det var ju ändå ingen riktig milsten".

TREDJE GENERATIONEN MILSTEN I MILSTEN

Nu har Snättringe Fastighetsägareförening beslutat att bekosta en ny milsten. Den ska sättas upp under våren 2016 i hörnet där Snättringeleden svänger av från Lönnvägen.

Det planeras en offentlig invigning i slutet av maj och det kommer en inbjudan i nästa Husblad.

Förr stod det ofta ett landshövdinge-namn på milstolparna och vi hoppas att Stockholms läns nuvarande landshövding Chris Heister kan komma till invigningen av Snättringe-Milstens milsten/stolpe från 2016.

(Det blir den 5:e milstolpen i Huddinge.)

Gunnel Jacobsen



Välkommen till
OKQ8

Bensinstationen "vid gymnasiet"
Bröderna Hultin
Huddingevägen 367
Telefon 711 10 82

Öppet:
vardagar 06.00 - 21.00
lördagar 08.00 - 20.00
söndagar 09.00 - 20.00

Medlemsrabatt 10%
på oljor, däck, maskintvätt och tillbehör
samt uthyrning av släpkärror

DALA TRÄ

Tel: 08 - 774 74 70
Fax: 08 - 774 74 50

Välkommen till en
traditionell brädgård
med kunnig personal

Lillerudsvägen 39
141 32 HUDDINGE

10% rabatt på ord. pris
till föreningens medlemmar

dala@dala-trae.se
www.dala-trae.se

Trycksaker för alla tillfällen!

- Kuvert
- Fakturor
- Visitkort
- Meddelandekort



- Blanketter
- Block
- Följesedlar



- Vykort
- Julkort
- Flyttkort



- Broschyrer
- Foldrar
- Mappar



- Reklam
- Kataloger
- Böcker
- Häften
- Tidskrifter
- Klubb-tidningar
- Årsredovisningar



- Flyers
- Affischer
- Storformat-print
- Brickunderlägg
- Hyllvippor

Kjellis Offset AB • Svängvägen 30 • 141 41 Huddinge • Tel 08-774 24 15 • Fax 08-774 24 94
info@kjellisoffset.se • www.kjellisoffset.se • Miljöcertifierade enligt ISO 14001

Verksamhetsberättelse för år 2015!

MÖTEN OCH MEDLEMSANTAL

Styrelsen har haft 11 protokollförda möten under föreningens 96:e år. Därutöver har föreningsfunktionärer haft mängder av möten i olika arbetsutskott och med andra externa kontakter.

I juni hade vi 1343 betalande medlemshushåll. Det var några fler än föregående år motsvarande tid.

Under året har Jan och Inger Samulsson skickat ut information om föreningens verksamhet till nyinflyttade vilket har varit fortsatt viktigt för att hålla uppe medlemsantalet.

ÅRSMÖTET

Det 97:e årsmötet hölls i Snättringe skolas nya fina matsal den 18 mars. I samband med årsmötet informerade Richard Vestin, Huddinge kommun, om Huddinges natur – från istid till nutid. Drygt ett fyrtiotal personer närvarade.



JULGRANSPLUNDRINGEN

Årets julgransplundring var för 44:e året! 156 barn och 168 vuxna betalade inträde och roade sig. Ytterligare ett antal små barn gladdes oss med sin närvaro, men behövde inte betala inträde. Strålände Slagsta Gille såg till att både vuxna och barn fick lust att dansa runt granen. Clownen Filoche fångade barnens förtjusta uppmärksamhet.

TRÄDGÅRDSPRODUKTER

Tyvärr har vi inte funnit någon som kan sköta leveranser för förmedling av trädgårdsprodukter.

HUSBLADET

Vi är glada för att ha kunnat ge ut vår fina medlemstidning med 3 nr i år. Vi hade även ett nummer av enklare slag. Husbladet är vår bredaste kontakt med våra medlemmar.



HEMSIDAN

Staffan Kihl har hållit igång vår hemsida. Under året började Sofi Norstedt titta på nytt utseende på föreningens hemsida.

MILJÖ OCH STADSPLANER

Under året var det framför allt aktuellt med kommunikationer på remiss från kommunen samtidigt som busstrafiken flaggades för försämringar i vårt område. Pendeltågen var mycket drabbade av förseningar och inställda tåg. I detta läge driver kommunen en politik att fler ska åka kommunalt med pendeltågen och ställa sina bilar. De ville försäkra möjligheterna att parkera med bil vid pendeltågstationerna och istället satsa på cykelparkeringar. Vi från föreningen varnade för hur situationen ser ut. Det är inte bra om landstinget aviserar nerskärningar samtidigt som kommunen som mål riktar



in alla resenärer på landstingets transportmedel, framför allt pendeltågen.

Det finns bilister, exempelvis barnfamiljer, som är i behov av bilen och behöver kunna parkera nära kommunikationer. Vi framförde även en ökad satsning på bussar lokalt och direkt från pendeltågstationer in mot staden, likt Nacka och Tyresö. Vi föreslog även att kommunerna på södra sidan av länet skulle gå samman och skapa ett nytt trafikföretag. Det bor omkring 930 000 människor på södra sidan av innerstaden.



Vi ansåg det vara olyckligt att landstinget hanterar så olika ansvarsområden som sjukvård och kommunikationer. Den ansvarslösa hanteringen av Karolinska sjukhuset i Solna gör ju att landstingets ekonomi är dålig för lång tid framåt. Nu drabbas alltså kommunikationerna av detta. Skärloss kommunikationerna från landstinget.

Vi planerade att ha ett gemensamt möte med alla fastighetsägareföreningar på Södertörn i denna fråga i oktober/november. Det föll dock mellan stolarna då alla synpunkter redan hade avgivits på olika sätt. Styrelsen avser dock att ta upp frågan om gemensam samling så snart vi ser att tiden för det är rätt.

I övrigt har vi verkat för att hålla snyggt och rent vid Stuvsta station. Vi klippte buskar och gräs samt plockade upp skräp på en särskild städdag. Vi blev lite överraskade då vi såg att en del av den grönyta

vi vårdade plötsligt asfalterades för att bli en cykelparkering till. Vi har även fortsatt att måla över klotter på elkåp och transformatorstationer för att visa att vi bryr oss om vårt område.

GRANNSAMVERKAN MOT BROTT

Under 2015 hade vi en viss ökning av inbrott i området. Det var framför allt området närmare Stuvsta station. I början av 2016 kommer närpolisens i Huddinge i samverkan med kommunen göra en riktad informationsinsats till boende i de särskilt drabbade områdena.

HUNDKOLLEN SNÄTTRINGE!

Under 2014 fick vi 17000 kronor av Brottsförebyggande rådet i Huddinge för att komma igång med ett projekt att hundägare med sin hund kunde hålla ett öga på omgivningen under tiden hunden rastades. Vid vårt första infomöte i januari kom endast 5 hundägare. Senare under våren gick vi ut med mer information och då ökade intresset. Vid årets slut har 42 hundägare anslutit sig till Hundkollen Snättringe och skapar trygghet på våra gator genom att synas i sina reflexvästar både hundföraren och hunden. Vi är mycket glada och tack samma för de grannar som engagerar sig för vår gemensamma trygghet och visar på att vi bryr oss. Troligen är vi ett första projekt av detta slag i Sverige.

STUDIECIRKLAR OCH KULTUR – YOGA.

Till vår stora glädje har verksamheten i närområdet med yoga under torsdag och söndag fortsatt under duktiga Lisa Hammars ledning.

SNÄTTRINGES HISTORIA.

Under året fortsatte framför allt arbetet med att få en milsten till Milsten. Gustaf Rubensson tog tag i frågan och har tillsammans med Gunnel Jacobsen tagit fram ett förslag som styrelsen godkänt. Vi



Låt oss göra jobbet!

INSTALLERAT & KLART

WC
Ifö Sign 6860

4.990:-
Inkl. installation.*

SPARA 2.190:-
Ord. pris 7.180:-

Ifö Sign 6860. WC med mjukstängande sits. Ifö Clean, rengöringsvänlig glasyr, hel cisternkåpa – ingen kondens som samlar damm. Tystare vattenspljynting och Fresh WC, fräsch spolning med doft som underlättar rengöringen.



Ifö

INSTALLERAT & KLART

Köksblandare
Mora Cera K5

3.420:-
Inkl. installation.*

Modern köksblandare med hög svängpip och Ecoflöde 9 l/min. Mjukstängning som förebygger smällar och tryckstötter i rör och blandare. Diskmaskinsavstängning.



mora

Vi utför alla typer av VVS-arbeten till fasta priser!



Vi stödjer SOS Barnbyar. Läs mer på comfort.se

* Priset gäller produkt inkl. installation och ROT-avdrag. Fullständiga villkor för Installerat & Klart på comfort.se

Öppettider:
Vardagar 07:00-16:00
Tel 08-556 405 90
www.stuvstaror.se

COMFORT
STUVSTA RÖR

hoppas på samverkan med Huddinge hembygdsförening. Om allt går enligt planerna får vi upp en milsten vid Lönnvägen under våren 2016 med en invigning eventuellt utförd av landshövdingen.

Snättringedagen

Vi medverkade igen på Snättringedagen. De inkommer vi fick in överlämnades till Snättringe skolas föräldraförening.

LÅNGSJÖRUNDAN

Tyvärr kom förarbetet för Långsjörundan igång alltför sent. Frågan föll mellan olika stolar. Vi som förening försökte rädda situationen i ett sent läge men bara 2 föreningar kom. Vi beslutade därför att ställa in årets Långsjörunda. På ett sätt var det ett bra beslut. Regnet öste ner som aldrig förr den tänkta dagen. Vi planerar för att ha förberedelsemöte redan i mars 2016 så att Långsjörundan kan återuppstå.

SNÄTTRINGELOPPIS

Vi anordnade vår alldeles egen typ av Snättringeloppis även i år. Under året fick vi vissa kontakter som kan gör att vi kan komma att utveckla denna aktivitet till Snättringeloppisen 2016.

SAMVERKAN

Vi har haft fortsatta kontakter med våra vänföreningar, Stuvsta Villa- och Trädgårdsförening och Fullersta fastighetsägareförening. Samverkan med föreningarna i Långsjörundan känns också befogade. Vi vill också framföra att kontakterna med kommunernas tjänstemän har fungerat bra under året.

Styrelsen vill tacka alla medarbetare, engagerade medlemmar och övriga medlemmar för att vi tillsammans har verkat för de boendes bästa under året.

Snättringe i januari 2016

Styrelsen för Snättringe fastighetsägareförening

Thomas Glad AB

Gräv & Markarbeten

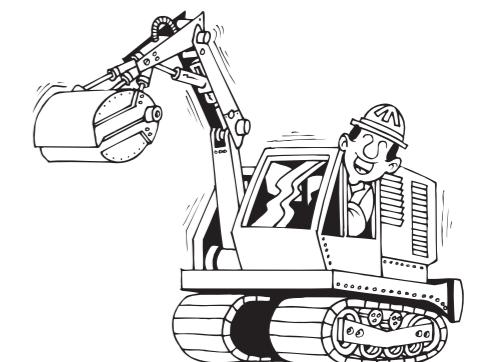
Specialitet: Grundisoleringar/Dräneringar mot fukt i husgrunder, samt stenspräckning

Problem med berg och sten?
Vi spräcker berg, sten och betong!

Thomas Glad AB är ett trädgårds- och markanläggningsföretag med specialisering på villor och villaträdgårdar.

Vi utför följande:

- Fuktisoleringar/dräneringar mot fukt i husgrunder, alla typer av gräv- och schaktarbeten samt grundläggningar.
- Byte av vatten och avlopp
- Tomtplaneringar, trädgårdsanläggningar, trädfällning, färdiga gräsmattor, nyanläggningar, plattsättning, stödmurar, stenläggning m.m.
- Mark-, trädgårds-, hus- och gräsunderhåll
- Snöröjning - maskinellt samt handskottning, sandsopning, sandning m.m.
- Spräcker sten, berg och betong
- In- och utvändigt målning



Ring för gratis kostnadsförslag: 070-779 57 00

Medlemmar i Snättringe fastighetsägareförening erhåller 5 % rabatt på utförda arbeten

Solhemsvägen 25 A
141 31 Huddinge
Hemsida: www.fuktisolera.com

Innehar F-skatt och
Ansvarsförsäkring

Tel/Fax 08-711 90 10
Mobil 070-779 57 00
E-mail info@fuktisolera.com



Du gillar väl oss på Facebook?
www.facebook.com/snattringe

Snättringe Fastighetsägareförening

Medlemsmatrikel 2015



Bor du inom kartans område?

Då bör du vara med i Snättringe Fastighetsägareförening!
Är du inte medlem så hälsar vi dig välkommen.

Bli medlem i Snättringe Fastighetsägareförening!

Det kostar 90 kronor per år och hushåll. Sätt in avgiften på föreningens postgiro 7 52 73-3 eller bankgiro 111-6664 (skriv namn, adress och telefon i meddelanderutan).

Vi tillgodoser Snättringe boendes intressen inom:

Trafik, stadsplan och kommunikationer – miljö – trygghet och trivsel.

- Vi har kontakt med kommunen och ordnar informationsmöten i aktuella frågor.
- Föreningen organiserar Grannsamverkan mot brott.
- Vi förmedlar trädgårdsprodukter med hemkörning till dörren höst och vår.
- Medlemsinformation går ut fyra gånger per år.
- Föreningen förhandlar om rabatter hos lokala företag och arrangerar en julfest tillsammans med andra föreningar.

Agronomstigen	2 Zetterman	3 Åkerlund	4 Perslund	5 Åkerlund	11 Karlsson	17 A Norberg	17 B Klingberg	19 Heikefelt	64 Falkenstad/Janvik	65 Torehed	67 Sigemo	68 Kähr	69 Hedman	70 Bolander	72 Wallin	73 Rendle	75 Ginström	77 Gustafsson	78 Lopez	85 Blom	90 Karlsson	95 Limin	96 Forslund	116 Forsberg	118 Rosenqvist	120 Rönn	17 Thörn	18 Sundberg	20 Ohlsson / Lund	22 Söderlund	26 Hedin / Wedholt	28 Palmqvist																																																								
Aklejavägen	2 Jaconelli Lind	3 Johansson	4 Dahlström	5 Högström	6 Halvardsson	8 Pettersson	9 Öhman	Allévägen	22 Wennefjord	24 Rombin	30 Brundin	32 Bergström / Jonson	38 Spärlin	40 Larsson / Nilsson	Alpstigen	2 Åkerström	4 Ljunggren	5 Eliason	6 Meckbach	8 Kanold	12 Hagman	14 Walburn	15 Persson	16 André	24 Smedberg	Aspvägen	3 Kessel	5 Gustavsson / Olsson	6 Wejdmark	7 Björner	10 Nilsson	12 Wald	16 Andersson	18 Schönmeier	22 Hovland	28 Bruzelius	38 Danielsen	42 Lundgren	48 Aggemo	52 Säfvestad	54 Wirdestam	56 Eklund	58 Wellén	60 Hjalmarstedt	62 Gustafsson																																											
Bergakungsvägen	5 Ander	11 Johansson	12 Nilsson	12 Svård	13 Ekberg	13 Torehed	13 Ångström	14 Kvarnehag	14 Schwartz	18 Jonsson	60 Pokorny	Bergmarksvägen	3 A Eriksson	6 Lindqvist	9 B Lundqvist	11 Gustavsson	Birkagatan	24 Andersson	Box	21 Berget Konsult AB	12 HusmanHagberg	Brovaktarvägen	1 Sundberg	2 Folke	4 Ström	16 Myrin	18 Andersson	22 Levin	28 Barre	30 Ununger	Brötvägen	1 Ek	3 Ek	4 Vadsmo	5 Arnesson	6 Irvensjö	8 Fougstedt	9 Knutsen	10 Andersson	11 Johansson	15 Flygelholm	19 Rosquist	21 Hellbratt	23 Brandell	25 Danielsson / Ferreira	Buntmakarvägen	1 Stenberg	3 Lundgren	6 Engdahl	14 Bergqvist	18 Manhage	20 Käck	24 Olsson	25 Alvé	30 Sjöberg	31 Åhlander	34 Stens	39 Rehn	41 Wermeling	50 Carlberg	52 Hagström Kotte	55 Askeback	57 Mattsson	60 Wirén	62 Aland	66 Falkenstad/Janvik	67 Sigemo	68 Kähr	69 Hedman	70 Bolander	72 Wallin	73 Rendle	75 Ginström	77 Gustafsson	78 Lopez	85 Blom	90 Karlsson	95 Limin	96 Forslund	116 Forsberg	118 Rosenqvist	120 Rönn	17 Thörn	18 Sundberg	20 Ohlsson / Lund	22 Söderlund	26 Hedin / Wedholt	28 Palmqvist
Bergakungsvägen	5 Ander	11 Johansson	12 Nilsson	12 Svård	13 Ekberg	13 Torehed	13 Ångström	14 Kvarnehag	14 Schwartz	18 Jonsson	60 Pokorny	Bergmarksvägen	3 A Eriksson	6 Lindqvist	9 B Lundqvist	11 Gustavsson	Birkagatan	24 Andersson	Box	21 Berget Konsult AB	12 HusmanHagberg	Brovaktarvägen	1 Sundberg	2 Folke	4 Ström	16 Myrin	18 Andersson	22 Levin	28 Barre	30 Ununger	Brötvägen	1 Ek	3 Ek	4 Vadsmo	5 Arnesson	6 Irvensjö	8 Fougstedt	9 Knutsen	10 Andersson	11 Johansson	15 Flygelholm	19 Rosquist	21 Hellbratt	23 Brandell	25 Danielsson / Ferreira	Buntmakarvägen	1 Stenberg	3 Lundgren	6 Engdahl	14 Bergqvist	18 Manhage	20 Käck	24 Olsson	25 Alvé	30 Sjöberg	31 Åhlander	34 Stens	39 Rehn	41 Wermeling	50 Carlberg	52 Hagström Kotte	55 Askeback	57 Mattsson	60 Wirén	62 Aland	66 Falkenstad/Janvik	67 Sigemo	68 Kähr	69 Hedman	70 Bolander	72 Wallin	73 Rendle	75 Ginström	77 Gustafsson	78 Lopez	85 Blom	90 Karlsson	95 Limin	96 Forslund	116 Forsberg	118 Rosenqvist	120 Rönn	17 Thörn	18 Sundberg	20 Ohlsson / Lund	22 Söderlund	26 Hedin / Wedholt	28 Palmqvist
Fanjunkarvägen	36 Hoffmann	Farfars väg	19 Eklund	Fjällstigen	4 B Rehnström /Rosing	5 Jidell	6 Schönberg	7 Söderlund	8 A Hellqvist	10 Danielson / Olsson	13 Bergqvist	15 A Gustafsson	17 A Lindberg	17 B Loden Pettersson	19 Östling	Fornstavägen	2 Holmberg	5 A Sahlin/Martinsson	5 B Bodin	6 Palo / Edlund	7 Pull	Frösövägen	2 C Zetterling / Lundin	2 D Mattsson	2 E Eriksson	2 H Ekman	2 L Mattebo	2 M Bergvall - Bränström	2 N Bringstrand	2 P Donvall	3 Schultz	4 Bernhardsson	5 Jacobsen	7 B Bjurman	9 A Rudberg	9 B Palmquist	11 Orrstenius	12 Sörensen	13 Fryklund	14 B Nilsson	15 Larsson / Bergqvist	17 A Brink-Sandström	17 B Kihlbaum	18 Nilsson	19 Helenius	20 Johansson	21 Johansson	22 Wallenberg	23 Holmqvist	24 Sundbom	25 Lundberg	Fullerstavägen	1 Skoglund	6 Larsson	8 Dynesius	11 Svanberg	13 Jonsäll	15 Berglund / Warnemo	19 Eilfvig	Furudalsvägen	2 Wick	Furuvägen	2 Skarpstjärn / Andersson																									
Fanjunkarvägen	36 Hoffmann	Farfars väg	19 Eklund	Fjällstigen	4 B Rehnström /Rosing	5 Jidell	6 Schönberg	7 Söderlund	8 A Hellqvist	10 Danielson / Olsson	13 Bergqvist	15 A Gustafsson	17 A Lindberg	17 B Loden Pettersson	19 Östling	Fornstavägen	2 Holmberg	5 A Sahlin/Martinsson	5 B Bodin	6 Palo / Edlund	7 Pull	Frösövägen	2 C Zetterling / Lundin	2 D Mattsson	2 E Eriksson	2 H Ekman	2 L Mattebo	2 M Bergvall - Bränström	2 N Bringstrand	2 P Donvall	3 Schultz	4 Bernhardsson	5 Jacobsen	7 B Bjurman	9 A Rudberg	9 B Palmquist	11 Orrstenius	12 Sörensen	13 Fryklund	14 B Nilsson	15 Larsson / Bergqvist	17 A Brink-Sandström	17 B Kihlbaum	18 Nilsson	19 Helenius	20 Johansson	21 Johansson	22 Wallenberg	23 Holmqvist	24 Sundbom	25 Lundberg	Fullerstavägen	1 Skoglund	6 Larsson	8 Dynesius	11 Svanberg	13 Jonsäll	15 Berglund / Warnemo	19 Eilfvig	Furudalsvägen	2 Wick	Furuvägen	2 Skarpstjärn / Andersson																									
Dalkantsvägen	4 Josefsson	6 Backlund-Hultgren	8 Hahne / Hintze	9 Krupke	10 Theander	11 Eklindh/ Blidborg	12 Johansson / Bervenmark	14 Söderström	15 Danelius	20 Stillnerus	22 Persson	Drejarvägen	3 Corin	4 Eriksson	9 Eriksson	10 Birath	11 Padel Roström	12 Hedman	15 Friedensberg	16 Helin	64 Falkenstad/Janvik	65 Torehed	67 Sigemo	68 Kähr	69 Hedman	70 Bolander	72 Wallin	73 Rendle	75 Ginström	77 Gustafsson	78 Lopez	85 Blom	90 Karlsson	95 Limin	96 Forslund	116 Forsberg	118 Rosenqvist	120 Rönn	17 Thörn	18 Sundberg	20 Ohlsson / Lund	22 Söderlund	26 Hedin / Wedholt	28 Palmqvist																																												

42	Stenfelt	13	Mattebo	75	Tiilama	36	Larsson
43	Lindblad	16	Johansson	77	Eriksson	37	Milonas
44	Kronstrand / Örtlund	19	Olsson / Gottberg	Abovägen		39	Tjernberg
46	Norell	21	Näslund	4	Lundström	45	Söderlund
Utmarksvägen		23	Michelin	5	Tidal	47	Avér / Rolander
1 A	Larsson	Vattentornsvägen		7	Taylor-Antser	49	Carlsson/Löthman
2	Sjölund	5	Deiving	8	Stigen	51	Eriksson / Naess
4	Larsson	6	Alfström	10	Norén	55	Franzén
6	Frööjd	9	Svensson	Aldermansvägen		56 A	Kelly
7	Marshall Ohlsson	11	Axemyr	2	Caceres	62	Engström
10	Malmgren	Vidarstigen		3	Plogfeldt	64	Hellbom / Persson
12	Junhem	4	Edlund	5	Lindberg	65	Johansson
14	Gråhs/Lindqvist	5	Kambre	10	Nylund	66 A	Svärd
22	Silver	Ymervägen		Ängshyddevägen		66 B	Ståhl
24	Klevebäck	2	Oppmark	13	Öberg / Eklund	68	Moberg
Vassvägen		Yrkesvägen		17	Kvarnström	69	Forssell Carlsson
3 A	Andersson	4	Lundberg	29	Edwardsen	71	Agestam
3 C	Jandér	7	Sandberg	33	Persson	72 A	Aström
3 D	Bergsten	15	Andersson	35	Rickelvik	74	Borgnäs
4 A	Filén	18	Uddheden	Ängsvägen		79 B	Jensen
4 B	Olsson	27 A	Heidarian	9	Österling	80	Nordwall / Krook
5 B	Åqvist	28	Kosuch	9 B	Berger	81	Smedberg-Atzori
5 D	Andersson	29 B	Thorman	10	Arvidsson	82	Lidén
5 E	Mörth	31	Von Seth	16	Fureby	85	Jonsson / Lystad
5 F	Norin	32	Åström	22	Rune	87	Sander Kilian
5 G	Nyberg	33	Bergdahl	23	Ringbom	Östansvägen	
5 R	Melander	34	Waernerlund	26	Brill	5	Svensson / Pettersson
6 A	Hellman	35	Matuseviciene	27	Andersson	12	Hedman
6 B	Reinholdt	36	Brozén	28	von Tourtchaninoff	14	Molin / Jansson
8 A	Högström	38	Rosén-Wattis	29	Iskander	16	Skog / Thomas
8 B	Nordström	40	Ståhl	30	Mann		
10 A	Helmin	41	Classon	31	de Flon		
10 B	Bremberg	44	Grefbäck	32	Melander		
12	Eneroth	65	Lange	34	Kihlström		

Hyr föreningens tält, bord och stolar!

Tält och möbler kan endast hyras av medlemmar boende inom området och får inte hyras ut i andra hand!
OBS! Under vinterhalvåret kan endast stolar och bord hyras.

Vi har tre tält på 21, 32 resp. 60 kvm. Till tälten kan du hyra golv som skyddar gräsmattan och känns bättre att gå på. Vi har också 90 st fäll- och stapelbara stolar av god kvalitet och 21 bord.

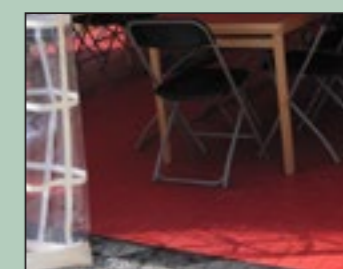
Bokning

Bokning sker genom **Gert Östergaard, tel 070-736 16 84** eller bokning@snattringe.com
 Utförlig beskrivning av tält, bord och stolar finns på hemsidan www.snattringe.com.
 Välj **Uthyrning** i menyn.

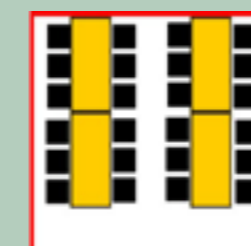
Prislista

Priserna gäller för ett uthyrningstillfälle.

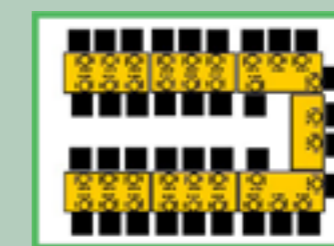
Tält och tältgolv		Bord och stolar	
Tält T21 4,6*4,6	400 kr	1 bord	20 kr
Golv G21	400kr	1 stol	8 kr
Tält T32 5,6*6,9	700 kr	2 bord + 10 stolar	110 kr
Golv G32	700 kr	4 bord + 20 stolar	220 kr
Tält T60 6*10,5	1000 kr	6 bord + 30 stolar	330 kr
Golv G60	1000 kr	8 bord + 40 stolar	440 kr



Möbleringsförslag



Tält 21 4,6x4,6 m
 Rött/Vitt
 4 bord 180x80 cm
 24 stolar
 Max dukning 28 pers.



Tält 32 4,6x6,9 m Grönt/Beige
 6 bord 180x80 cm
 1 bord 150x75 cm
 36 stolar
 Max dukning 44 personer



Tält 60 6x10,5 m Grönt/Beige
 10 bord 180x80 cm
 2 bord 120x80 cm
 56 stolar
 Maximal dukning 86 personer (trångt!)
 Bröllop 66 stolar och scen på 2x3 meter





DANNES DÄCK AB

&

Bilverkstad

Stambanevägen 117 141 39 HUDDINGE
 Tel: 08-711 33 75

www.dannesdack.se

Öppet tider: Mån-Ons 8.00-17.00 Tors 8.00-19.00 Fre 8.00-16.00





Förändringar i fjärilsfaunan

På senare år har många arter dagfjärilar minskat medan andra har spridit sig norrut. Fjärilar kan hjälpa oss att upptäcka och förstå miljöförändringar. Eftersom de har korta generationer, får många avkommor och är känsliga för förändringar i klimatet reagerar de snabbt om förhållandena ändras.

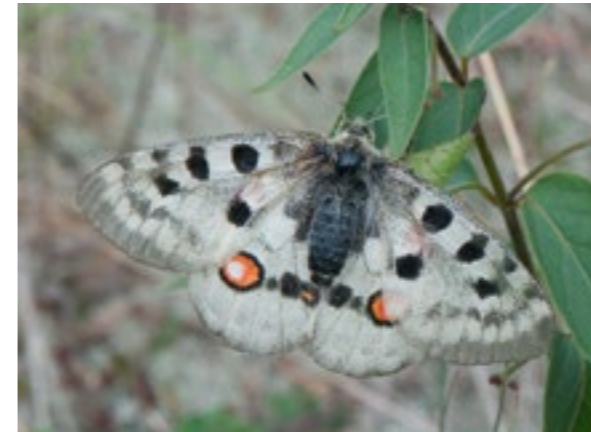
Tvärtemot vad många tror är kunskaperna om fjärilar fortfarande ganska dålig. Genom att systematiskt följa upp dagfjärilarnas antal och utbredning kan man få en uppfattning inte bara om vilka faktorer som gynnar eller hotar fjärilarna, utan också vad som påverkar de miljöer som fjärilarna lever i. Dagfjärilarna är en mycket lämplig grupp för en sådan uppföljning eftersom antalet arter är begränsat (i Sverige ca 120) och de är relativt lätta att känna igen.

Sommargenerationen av kartfjäril. Foto: Daniel Dolfe.



HUR SKA MAN DÅ GÅ TILLVÄGA OM MAN VILL KUNNA AVGÖRA OM EN ART ÖKAR ELLER MINSKAR I ANTAL?

Den här typen av frågor arbetade Ernest Pollard med i Storbritannien under slutet av 1960-talet. Han kom fram till att man skulle kunna få en tillförlitlig uppskattning av antalet fjärilsarter och individer om man regelbundet gick samma sträcka och räknade de fjärilar som flög i närheten. Han före-



Apolofjäril. Foto: Staffan Kihl.

slog att man skulle gå sträckan i normal promenadtakt och räkna de fjärilar man såg inom ett område 2,5 m åt båda sidorna, 5 m framåt och 5 m uppåt, naturligtvis med pauser när man behövde titta närmare på någon fjäril. Den här metoden har fått stor spridning och har bildat grunden för den fjärilsövervakning som nu bedrivs runt om i världen.

FJÄRILSÖVERVAKNING

I Europa förekommer nu fjärilsövervakning i ett 20-tal länder. Finland började 1999 som första land i Norden och sedan 2010 bedrivs fjärilsövervakning i både Sverige och Norge. Den exakta uppläggningsmetoden av vandringarna och hur många besök man gör per säsong varierar mellan länderna. I Sverige bygger inventeringen på slingor eller punktlokaler. Slingorna följer den engelska modellen, medan en punktlokal är ett område med 25 m radie där man under 15 minuter räknar dagfjärilar. En punktlokal kan t.ex. vara en trädgård, en del av en äng eller en skogsglänta. Man behöver inte vara expert för att vara med och räkna, det räcker alldeles utmärkt att man tycker om och är intresserad av fjärilar.

Övervakningen i Sverige samordnas av projektet Svensk Dagfjärilsövervakning som drivs av Lunds universitet på uppdrag av Naturvårdsverket. Projektet omfattar just nu ca 435 lokaler spridda över hela landet och engagerar 295 rapportörer. Mer information om projektet kan man hitta på <http://www.dagfjarilar.lu.se/>.

ÖVERVAKNING I SVERIGE

Övervakningen i Sverige har pågått så kort tid att man enbart från den inte kan dra några säkra slutsatser. Man kan dock säga att resultaten bekräftar

misstankarna att fjärilar som är knutna till ängsmarker minskar, speciellt de som är beroende av ett fåtal värdväxter eller kräver ett variationsrikt landskap. Å andra sidan har vi fått in flera nya, sydliga, arter – troligen beroende på ett varmare klimat, särskilt vintertid.

APOLLOFJÄRILEN

Apolofjärilen är en av de dagfjärilar som har minskat markant. Fram till mitten av 1900-talet var arten vanlig, framför allt längs kusten, upp till Ångermanland. Under 1950- och 1960-talen gick apolofjärilen kraftigt tillbaka och är nu bara allmän på Gotland, i övrigt finns bara enstaka lokala förekomster kvar. Apolofjärilen kräver öppen, klippig terräng där värdväxten kärleksört trivs. I närheten måste det vara gott om blomrika ängs- och betesmarker. Minskningen beror på att båda de här naturtyperna har blivit en bristvara i det moderna landskapet på grund av intensivt jordbruk och igenväxning.

KARTFJÄRIL OCH SÄLGSKIMMERFJÄRIL

Kartfjäril och sälgskimmerfjäril är två dagfjärilar som däremot ökar och sprider sig norrut i lan-



Sälgskimmerfjäril. Foto: Daniel Dolfe.



Värgenerationen av kartfjäril. Foto: Daniel Dolfe.

det. Båda arterna dök först upp i landet i början av 1980-talet. Sälgskimmerfjärilen påminner till både utseende och levnadssätt om aspfjäril, den tillbringar största delen av sitt liv uppe i trädkronorna och kommer oftast bara ner till marken för att dricka. I Sverige har den nu nått upp till Mälardalen och 2015 gjordes de första fynden i Sörmland. Kartfjärilen har däremot ännu inte dykt upp i Sörmland, de hittills nordligaste fynden har gjorts i Linköpingstrakten. Det lär dock inte dröja speciellt länge innan man kan se den även i Sörmland. Till Finland kom kartfjärilen ungefär samtidigt som till Sverige. Det är intressant att spridningen norrut av någon anledning har gått mycket fortare i Finland. Där finns nu arten ända upp till i höjd med Tornedalen.

VIDEFUKS

Videfuks är ett exempel på en dagfjäril som ännu inte lyckats etablera sig stadigvarande i Sverige. 2012 skedde en kraftig inflygning från sydost och sedan dess har man kunnat se den längs hela ostkusten upp till mellersta Norrland. Det ska bli intressant att se om den lyckas etablera sig den här gången.

Någon organiserad övervakning pågår inte för några andra insekter än dagfjärilar. Övriga fjärilar och andra insekter är också mycket svårare grupper att täcka in, artantalet är betydligt större och många arter är svåra att bestämma. När det gäller nattfjärilar finns dock en del långa lokala observationsserier, ibland över 30 år, där entusiaster kontinuerligt följt upp fjärilsfaunan på en viss plats eller inom ett begränsat område. Hur olika nattfjärilars utbredning förändras är alltså svårare att få en uppfattning om. En tendens som dock är tydlig även för nattfjärilarna är att nya arter invandrar söderifrån och sprider sig norrut.

NATTFJÄRLIAR PÅ VÄG NORRUT

Tre nattfjärilar som är på väg norrut och under de senaste åren har etablerat sig i Sörmland är rosa jungfrufly, kungslavspinnare och krönt malmätare. Kungslavspinnare hittade jag f.ö. i Snättringe 2015 så det kan löna sig att titta efter den om man lämnar ytterbelysningen på under mörka augustikvällar.

Staffan Kihl



Videfuks. Foto: Staffan Kihl.



Krönt malmätare. Foto: Staffan Kihl.



Kungslavspinnare. Foto: Staffan Kihl.



Rosa jungfrufly. Foto: Staffan Kihl.

Årlig midvinterträff i Snättringe!

Vår lilla uppmaning att sätta ut några marschaller utanför huset kl 1800 på årets mörkaste dag fick ett positivt gensvar. Därför vill vi redan nu uppmuntra fler att sluta upp till denna möjlighet att växla några ord med grannarna vid en tid då vi inte ser varandra.

Det skapar också en trygghet i kommunikationen mellan grannar i en tid då brott kan ske dolt i mörker. Detta kan utvecklas på olika sätt. Några hade bestämt att de skulle ta en gemensam fika i samband med detta. Några dricker glögg och grillar korv. Några kanske tar med sig en termos och dricker något varmt utomhus. Andra går kanske in hos någon. Det viktiga är att vi känner att vi inte

är ensamma. Vi är tillsammans och blir starkare.

Julen brukar vara en helg inom familjen. Då passar det att några dagar före jul ägna en stunds samvaro med sina grannar.

Nu ser vi har vi mindre än 11 månader kvar till nästa midvinterträff! Vi ses då!

Lars Lehman





Julgransplundring, för 45 året i rad!

Drygt 300 kom till årets upplaga.

Som vanligt dans kring granen med

Slagsta Gille, lotterier, chokladjul,

fiskdamm, clown, mm.

Varmt välkommen nästa år!



Motorn bak är i min smak

Per Havn är en mångsysslare i Snättringe som brinner för teknik och IT men mest för sin ögonsten - en Bubbla från 1950. Men inte vilken folkbil som helst utan en korsning av Volkswagen och Porsche. Ett projekt som Per kallar 50/50.

HOTTADE UPP FAMILJEBILEN

Per Havn har alltid varit intresserad av teknik och att hitta på nya lösningar och fiffiga konstruktioner. När han fick sin första egna lönecheck 1985 köpte han sin mammas Volkswagen Typ 1 från 1950 med delad bakruta och 25 hästkrafter under huven. I Sverige kallar vi modellen ofta för Bubblan eller Skalbaggen, på tyska Käfer och på engelska Beetle. En snäll liten bil som nästan alla känner igen och har någon personlig koppling till. Men

Per ville hotta upp den gamla familjebilen och började med att byta ut motorn mot en Porsche Super 90 men det ville sig inte riktigt. Motorn brann upp och att skaffa en ny skulle bli för dyrt. Då kom Per på idén att göra tvärtom – använda en Porsche 911 Turbo Carrera som bas och karossen från Bubblan. Projekt 50/50 var fött. Per hade tur att hitta en krockad Porsche från 1985 som transporterades till hans föräldrars gårdsplan. Hans mamma gav Per klara besked om att hon inte ville se ett bilvrak



i sin trädgård och ett sovande projekt utan det var bara att kavla upp ärmarna och börja jobba. 3000 timmar senare är Bubblan en välkommen gäst på mässor och olika Hot Rod evenemang.

PROJEKT 50/50

Projekt 50/50 har egentligen varit levande under många år och bilen har genomgått flera förändringar och anpassningar. Per gillar att pröva olika lösningar och det är inte helt lätt att få in alla delar från en sportbil i ett litet skal. Fast hjulbasen på VW var längre än på Porschen så där krävdes det en förlängning för att allt skulle fungera med växling, ratt och koppling. För att alla delar skulle få plats krävdes också lite breddning av karossen

här och där och en viss modifiering av bakluckan. Men allt elektriskt kunde återanvändas och bilen är lätt att använda i vanlig trafik. Resultatet blev en 6 cylindrig liten 5 växlad bil med elhissar. Färgen har Per fått möjlighet att blanda till själv och han har döpt kulören till plommonlila pearl. En liten detalj är också nya vindrutetorkare där originalen inte ger så bra sikt i dåligt väder. Per hittade en spännande konstruktion på en mässa i Tyskland som med hjälp av länkar får torkarbladen att täcka nästan hela rutan. Det första pris Per fick för sin VW/Porsche var som ”Bästa innovatör” på Bug Run i Mantorp som är det största eventet för Volkswagenfantaster i Norden. Det har blivit många fler priser efter det och Per har även ett finger med i Hot Rod Kustom Show som brukar anordnas i Nacka Strand och träffar för klubbar och entusiaster i Finland.

BEEP BEEP

På långt håll och svaga ögon ser bilen ut som en mysig 50-talare som rullar fram i maklig takt. Men trampar Per gasen i botten så hörs inte bara ett dovt muller utan bilen skjuter iväg som ett spjut. Det hände en gång i Finland när Per var på mässa att en ny Volvo 850 T5R gul låg bakom och ville komma förbi för att hinna först till färjan men fick se sig besegrad av den lilla Bubblan. Pers dotter kunde vinka glatt när Volvon försvann i bakspiegel. Påminner om en gammal hitlåt från 1958 med The Playmates där en liten Nash Rambler kör ifrån en stor Cadillac och när de är jämsides vevar föraren i Nashen ner rutan och frågar hur man lägger i trean. AMC och Nash Rambler ökade sin försäljning kraftigt i samband med att plattan sålde guld. Men i England fick man ändra texten så att det inte blev reklam för något uttalat bilmärke till ”Limousine and Bubble Car”.



SISTA BUBBLAN

Den första ritningen på det som skulle bli en världshit gjordes redan 1934 och det var Ferdinand Porsche som fick i uppdrag av Adolf Hitler att ta fram en prototyp till en folkbil med en prislapp på ettusen riksmark, en toppfart på 100 km/tim och en bränsleförbrukning under 0,7 liter per mil. 1938 var bilen färdig för att rulla på gatorna men den kunde inte köpas för pengar. Den som var spekulant på en VW fick köpa ett pappersmärke varje vecka för att fylla ett häfte. När häftet var fullt fick kunden en bil i utbyte. Produktionen kom inte i gång på riktigt innan kriget var slut men sen tog försäljningen fart och efter 10 år hade Wolfsburg byggt över 1 miljon bilar som även exporterades till ett stort antal länder. Den sista vagnen som tillverkades i Europa rullade av bandet i Emden 1978 men tillverkningen fortsatte i Brasilien och Mexico. Produktionen upphörde den 30 juli 2003 kl 09.05 mexicansk tid och den sista tillverkade bilen av modell Última Edición finns på Volkswagens museum i Wolfsburg. Totalt tillverkades 21 429 490 Bubbler i hela världen under 68 år.

SATSA PÅ EN 50-TALARE

Om du själv gillar att motorn är bak och funderar

på att skaffa en gammal Bubbla kan Per rekommendera bilar från 1950- 57 innan vi började salta våra vägar. Rosten är alla bils värsta fiende. Lacken var inte så bra under den perioden så många bilar är också omlackade. Dessutom är veteranbilar befriade från besiktning. Förutom 50/50 har Per många andra projekt på gång t ex en SAAB med helikoptermotor och en Nimbus motorcykel från 1936. Men det är som man brukar säga: en helt annan historia.

Text: Lars Tiberg
Foto: Bengt höglund



Fiber ljus i tunneln

Det är flera områden i Snättringe som inte fått fiber installerat på grund av dålig "kanalisation".

Dvs avsaknad av telefonstolpar eller att det saknas kabelrör i marken att dra fiberkabeln i. Under de senaste veckorna har ett par andra företag än Telia hört av sig och är intresserade av att titta på dessa områden. De områden som vi känner till som saknar fiber är de som är markerade på kartan + Lövdalsvägen. Men det finns säkert fler "öar" på Snättringe-kartan där ingen installation erbjudits.

För att inte bli överöst av mail är det en fördel om kontaktpersonen för Grannsamverkan mailar oss och skriver vilket område det gäller.



Blomstrand Ting

Din blomsterbutik med det lilla extra



En oas längs Häradsvägen där du kan hitta blommor och ting för alla tillfällen.

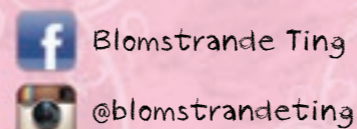
Förutom blommor i alla former hittar du här också kläder, smycken, choklad, ljus och inredning.

Handla till dig själv eller till någon du tycker om.

Varmt välkommen in!



Du hittar oss även på:



Häradsvägen 121, Segeltorp
Tel: 08-711 89 00
www.blomstrandeting.se



Öppettider: vardagar 10-18
lördag 10-17
söndag 11-16

Som medlem i
Snättringe
Fastighetsägareförening
har du
10% rabatt
på hela sortimentet*

* gäller ej till tillbehör / frimärken.
Erbjudandet gäller endast medlemmar.
Kan ej kombineras med andra erbjudanden.

Ni som är med i Grannsamverkan har sett i de månadsrapporter som Kommunpolis Anna Schelin skriver, att det ofta har varit inbrott i de områden som hon beskriver i inbjudan. Vi vill inte skrämma upp boende i berörda områden, det är ingen inbrottsvåg, men i förhållande till antalet inbrott i övriga Huddinge så är antalet högre. **Som vanligt gäller att se över sina lås, låsa fast stegar och ha lite koll på sitt närområde.**

TRYGGHET



26 januari 2016
Ni bor tyvärr i ett inbrottsdrabbat område!

Lokalpolisen Huddinge och Huddinge kommun har under en längre tid uppmärksammat att vi har områden som drabbas väsentligt mer av inbrott än vad andra områden gör. Detta kan bero på många olika saker och vi vill därför bjuda in er till ett möte för att tillsammans diskutera brottsförebyggande åtgärder i just ert område.

Onsdag 16 mars, Sessionssalen Huddinge kommunalhus, Kommunalvägen 26

18.00 Inledning av Linda Lindblom, Trygghetssamordnare Huddinge kommun samt Anna Schelin Kommunpolis Huddinge

Representanter från **MärkDNA**-företagen inom polisens MärkDNA-projekt.

18.30 "Säkerhetsexpert" Jan-Peter Alm (tidigare Stöldskyddsföreningen)
Vilket hus väljer tjuven?!

19.30 Avslutning och information om konceptet Grannsamverkan
Hur går vi vidare?!

Anmäl ditt deltagande till: trygghet@huddinge.se, skriv **Anmälan 160316** i ämnesraden!



29 anmälda bostadsinbrott 2015 i område "Skogsäng-Milsten" (varav 26 är fullbordade)

Inskickade önskemål till Huddinge Kommun

STAMBANEVÄGEN

Under vintern har fotgängare återigen märkt hur plogad snö tar utrymme av trottoaren, särskilt längs Stambanevägen mellan Yrkesvägen och till Gamla bron vid Stuvsta Station. Längs denna sträcka finns endast en trottoar som utnyttjas mycket flitigt av fotgängare. Stor olycksrisk pga gående inte alltid tittar bakåt när de går ut i körbanan för att antingen gå förbi en person eller möta en person.

Vi föreslår helst att trottoaren breddas om det är möjligt för att få ner hastigheterna och ge fotgängarna plats. I annat fall måste plogningen av trottoaren ske så att snön på trottoaren inte hamnar på trottoaren utan istället plogas ut i gatan. Självklart måste de boende längs denna sträcka se till att deras buskar inte stjälar utrymme av trottoaren.

TRANPARKEN:

I samband med ombyggnaden av Tranparken föreslår föreningen att Huddinge Kommun sätter upp minst ytterligare en belysningsstolpe längs den stig som följer vattenkanten mellan Tranparken och Badstrandsvägen. Den skulle förslagsvis sättas upp där stigen svänger kraftigt vid en liten udde, efter den nya trevliga utegymmet.

Som det är nu blir det mycket mörkt just i detta parti. Det skulle innebära att fler skulle kunna våga ta den vägen under mörk tid.

Det handlar om trygghet längs en annars mycket populär stig.

Om du de närmaste åren eventuellt kommer gifta dig, skilja dig, bli ihop, göra slut, skaffa barn, hund, minigris eller har barn som kanske flyttar ut ska du boka **På gång.**

Boka vår kostnadsfria tjänst På gång. Då gör vi klart allt praktiskt inför en eventuell försäljning av din bostad, så du snabbt kan komma ut på marknaden om det väl blir dags. Vi tar hand om fotograferingen och gör klart annonser samt prospekt. Om du vill kan vi också lägga ut bostaden som På gång på vår sajt och kolla av intresset på marknaden.

Varför inte ringa Sveriges största mäklare?

Fastighetsbyrån

